



PACK BIEN-ÊTRE

Être en forme et avoir un mental d'acier t'aidera dans la réussite de tes projets. Avec le Pack Bien-être, HEYME te donne un coup de pouce pour prendre soin de toi.

Forfait sport :

(limité à 30€/an)

Remboursement de 50% du montant de l'adhésion à :

- Un club sportif
- Une association sportive
- Une salle de sport
- Un évènement sportif

Forfait médecine douce :

(limité à 4 consultations de 25€ chacune)

Remboursement des consultations psychologiques ou des séances de :

- Ostéopathie
- Sophrologie
- Acupuncture
- Kinésiologie
- Hypnose thérapeutique
- Chiropraxie
- Étiopathie

Forfait prévention santé et bien-être :

- 30€ d'aide pour l'arrêt du tabac
- 20€ Soins du corps de parapharmacie : huiles de massages, argile, bandes et Strapping...
- 30€ Coaching diététique et nutritionnel innovant avec OVIVA : 1 téléconsultation et 2 semaines de suivi offertes

REMBOURSEMENTS

Forfaits à hauteur de

30€
/AN

Forfaits à hauteur de





100€
/AN

Forfaits à hauteur de

80€
/AN

Tu veux renforcer ta volonté, participer au maintien de ta force musculaire, mieux respirer, améliorer ta silhouette, améliorer ton humeur avec des antidépresseurs naturels, améliorer tes performances intellectuelles, faciliter l'évacuation de ton stress, favoriser ton sommeil et créer du lien social. Trouve le sport qui te plaît, nous sommes là pour te protéger !

Les avantages :

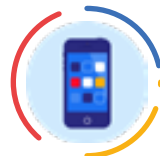
-  En option avec ta mutuelle ou en pack indépendant
-  L'accès à la psychologie
-  Souscription en quelques clics
-  Prise d'effet immédiate

LES AVANTAGES HEYME



La téléconsultation médicale

Consulte un médecin généraliste ou spécialiste sans frais 24h/24 et 7j/7 directement de ton salon grâce à la télé-médecine incluse dans le pack.



Une appli pour te faciliter la vie

Consulte tes remboursements et télécharge ta carte de tiers payant avec ton appli mobile HEYME. Tu pourras même trouver un médecin près de chez toi.



Solidarité Exam

Solidarité Exam est un dispositif qui permet de bénéficier du versement d'un capital en cas de non-présentation à un examen pour cause de décès d'un proche ou d'une hospitalisation.

Nos adhérents sont satisfaits et ils le disent !

 Trustpilot



4.5 sur 5



Sur notre site
www.heyme.care



Par téléphone
09 71 09 07 07

Du lundi au vendredi
de 9h00 à 18h00

Rejoins-nous
sur nos réseaux

